

Madrid, 27 de mayo de 2020

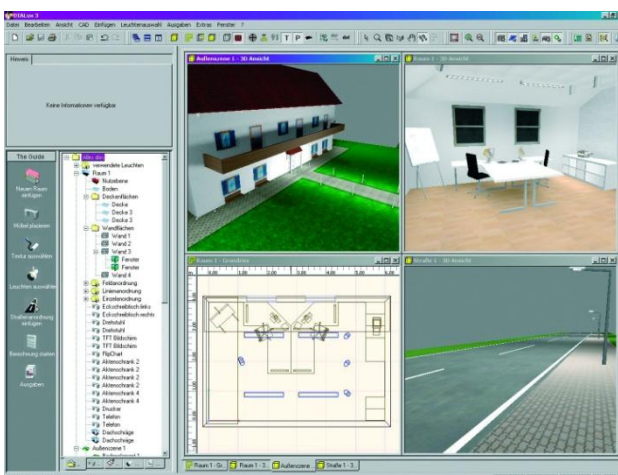
LEDVANCE apuesta por las alianzas estratégicas de carácter tecnológico para asesorar al profesional

- La compañía da soporte a DIALux y RELUX, las aplicaciones de software líderes a nivel mundial para la planificación profesional de iluminación.
- Además, el departamento de proyectos de LEDVANCE ofrece al instalador soluciones personalizadas a través de la web www.proyectosledvance.es
- La calculadora Fast Light es otra de las herramientas online creadas por la compañía para el profesional de la iluminación.

En línea con el compromiso [LEDVANCE](#) de ofrecer el mejor el servicio a sus clientes, el proveedor de iluminación a nivel mundial para profesionales y público final viene realizando distintas alianzas **estratégicas de carácter tecnológico**. En este

contexto, la compañía ofrece soporte a [DIALux y RELux](#), las **aplicaciones de software líderes a nivel mundial para la planificación profesional de iluminación** que permiten al profesional crear, de manera gratuita, sus proyectos de iluminación.

Mediante **DIALux** el instalador puede **diseñar sistemas de iluminación para interiores y exteriores**, de forma sencilla e intuitiva.



Nota de Prensa

El software permite un análisis cuantitativo del proyecto y dispone de una funcionalidad sencilla de renderización 3D, muy útil para cálculos de iluminación interior, exterior y vial. La aplicación realiza el cálculo de iluminación teniendo en cuenta los estándares nacionales e internacionales.

Miles de instaladores han depositado también su confianza en **RElux**, con soporte LEDVANCE. Esta **aplicación de alto rendimiento** para la simulación de luz artificial y natural proporciona herramientas rápidas y eficientes para todo tipo de proyectos, independientemente del tamaño. Ofrece una simulación de iluminación y sensores en tiempo real, con un cálculo de valores absolutos que también tiene en cuenta las normas nacionales e internacionales.

Herramientas digitales LEDVANCE

La alianza por partners tecnológicos se suma a la estrategia digital establecida por LEDVANCE con la creación de distintas herramientas digitales para facilitar el trabajo diario al instalador. La **calculadora Fast Light**, la **plataforma de formación online** y el **asesoramiento digital del departamento de proyectos** de la compañía acercan, gracias a una plantilla cualificada y motivada para resolver tareas complejas, la tecnología al profesional de la iluminación.

De esta forma, el equipo de proyectos, a través de la web www.proyectosledvance.es, ayuda al instalador ofreciéndole un portfolio versátil de luminarias, lámparas, componentes eléctricos y gestión de iluminación innovadora de alta calidad, además de servicios integrales orientados al cliente y sus requerimientos.

Además, y gracias a la [plataforma online](#), el instalador encuentra todo lo necesario para planificar una buena iluminación en función del tipo de aplicación. Esta nueva plataforma **ofrece formaciones en diferentes áreas de aplicación a solo un clic**.

Por su parte, la [calculadora Fast Light](#) permite al instalador **planificar de una forma rápida todos los proyectos de iluminación**.

SOBRE LEDVANCE

Con oficinas en más de 50 países y actividad en más de 140, LEDVANCE es uno de los proveedores líderes a nivel mundial de iluminación general para profesionales y consumidores finales. Descendiente de la división de

Nota de Prensa

iluminación general de OSRAM GmbH, LEDVANCE ofrece una gran variedad de luminarias LED para un amplio espectro de aplicaciones, productos inteligentes para Smart Home y Smart Building, uno de los portfolios más completos de lámparas LED del sector, así como fuentes de luz tradicionales. En el año fiscal 2017, LEDVANCE ha alcanzado un volumen de negocios de alrededor de 1.900 millones de euros. A través del acuerdo con OSRAM, LEDVANCE continúa utilizando la marca de confianza OSRAM para muchos de sus productos. Más información en www.ledvance.es.

Síguenos en:



¡Suscríbete al [newsletter LEDVANCE!](#)

Contacto de Prensa

Estela García / estela@dialogodigital.es

Diálogo Digital

Tel.: 618 628 692